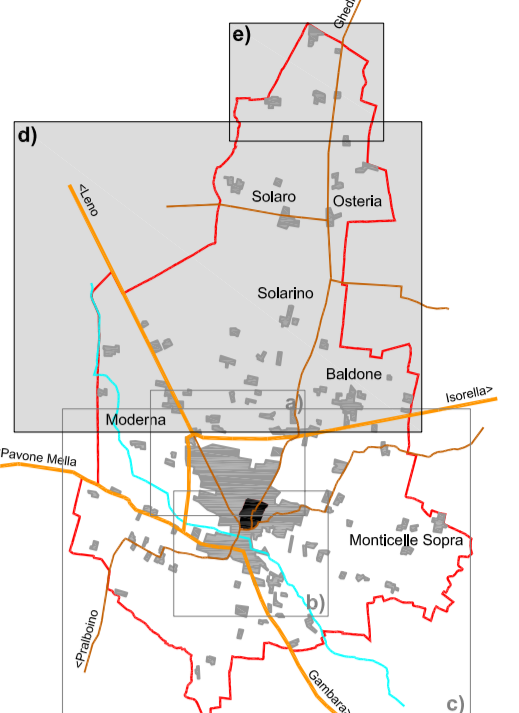




PIANO di GOVERNO del TERRITORIO



PIANO DELLE REGOLE (ex art.10 L.R. 11 Marzo 2005, n.12 e s.m.)

PROGETTISTI: **ERMES BARDA - MAURO SALVADORI ARCHITETTI ASSOCIATI**
 P.zza Roma 3 - Villanova SC (Bs) - TEL. 030/279164 FAX 030/279169 - ermesbald@architettiassociati.it

PROF. PLAN: **Plan. Particolare Planimetria** - Cod. Anco. Comuni. Fun. Ord. Plan. - Albedo Rosso

SRACIO: IL RESPONSABILE DEL PROCEDIMENTO

DELIBERA DI ADOZIONE: DELIBERA DI APPROVAZIONE DEFINITIVA

TAVOLA: **PR3.1 nord** TITOLO: **AMBITI DI RECENTE FORMAZIONE**

CLASSIFICAZIONE: **DEGLI AMBITI DEL TESSUTO URBANO CONSOLIDATO CON MODALITÀ CONDIZIONATE D'INTERVENTO PER GLI AMBITI DI RECENTE FORMAZIONE**

SCALA: 1:5000

DATA: Settembre 2011 FASE: ADOZIONE

COMMESSA: U-141

IL SENSO DELLE VIGNETTE LEGGENDO DALL'ORIZZONTE ALL'ALTEZZA. QUESTO DOCUMENTO NON POTRÀ ESSERE COPRITO, RIPRODOTTO O COMUNICATO AD ALTRA PERSONA O DATTE SENZA AUTORIZZAZIONE DELLO STUDIO DI ARCHITETTURA.

LEGGENDA

Confine comunale (linea rossa)

Nuovo Centro abitato (ai sensi del D.L. 30-04-1992 n. 285) (linea blu tratteggiata)

NUCLEI DI ANTICA FORMAZIONE (NAF)

Edifici del Nucleo di Antica Formazione (art. 23 delle NTA) (linea grigia)

Perimetrazione Nuclei di Antica Formazione (art. 23 delle NTA) (linea rossa)

AMBITI RESIDENZIALI CONSOLIDATI

Ambiti residenziali ad alta densità (art. 24 delle NTA) (linea verde scura)

Ambiti residenziali a media densità (art. 25 delle NTA) (linea verde media)

Ambiti residenziali a bassa/radica densità (art. 26 delle NTA) (linea verde chiara)

Ville storiche (art. 27 delle NTA) (linea verde molto chiara)

Ambiti a volumetria definita (v.d.) (linea grigia)

Ambiti a verde privato urbano (art. 28 delle NTA) (linea verde)

Edifici residenziali in ambito agricolo (art. 29 delle NTA) (+) (linea grigia)

Edifici produttivi in ambito agricolo (art. 34 delle NTA) (+) (linea grigia)

AMBITI CONSOLIDATI PER ATTIVITÀ PRODUTTIVE

Ambiti per attività produttive industriali - artigianali (art. 30 delle NTA) (linea verde scura)

Ambiti per attività produttive commerciali-terziarie (art. 31 delle NTA) (linea verde media)

Distributori di carburanti (art. 32 delle NTA) (linea verde chiara)

ATEG53 Ambito estrattivo (art. 33 delle NTA) (linea verde scura)

Edifici produttivi in ambito agricolo (art. 34 delle NTA) (+) (linea grigia)

AMBITI DESTINATI ALL'AGRICOLTURA E AMBITI DI VALORE PAESAGGISTICO E AMBIENTALE

Aree agricole produttive (art. 35 delle NTA) (linea verde scura)

Aree agricole di tutela dell'abitato per controllo dello sviluppo urbanistico (art. 37 delle NTA) (linea verde media)

Aree agricole di valore paesaggistico - ambientale ed ecologico (art. 38 delle NTA) (linea verde chiara)

Aree Umide (art. 40 delle NTA) (linea verde)

Ambiti per deposito e trattamento inerti (art. 38 delle NTA) (linea verde)

AMBITI O IMMOBILI DESTINATI A SERVIZI

Ambiti immobili destinati a servizi (art. 44 delle NTA) (linea verde)

AMBITI DI TUTELA E DI RISPETTO

Fascio di rispetto stradale (art. 45.1 delle NTA) (linea verde)

Ambiti di rispetto cimiteriale e depuratore (art. 45.4 e 45.5 delle NTA) (linea verde)

Aree di salvaguardia delle captazioni ad uso idropotabile nelle quali vigono le limitazioni d'uso di cui all'art.94 del D.Lgs 152/06 (art. 45.3 delle NTA) (linea verde)

Beni vincolati ex Legge, con decreto, e segnalati dal PTCP (linea verde)

Area di rispetto archeologico "Il Castellaro" (art. 45.6 delle NTA) (linea verde)

Fascia di rispetto per melanodotto "Zimella-Cavignago d'Adda" (art. 45.2 delle NTA) (linea verde)

VIABILITÀ DI PROGETTO DI INTERESSE COMUNALE

Viabilità comunale di progetto e/o riqualificazione (linea verde)

TRASFORMAZIONI INTERESSANTI AMBITI TERRITORIALI DI CUI AL PIANO DELLE REGOLE

Plani di Lottizzazione / Plani Esecutivi Convenzionali in corso (linea verde)

Programmi Integrati d'Intervento (PII) (linea verde)

Ambiti di Trasformazione Residenziale (ATR 03 sub A - ATR 03 sub B) (linea verde)

Plani di Recupero (PR) (linea verde)

Plani Attuativi (PA) (linea verde)

Plani Attuativi (PP) (linea verde)

INDICAZIONE DEGLI AMBITI DI TRASFORMAZIONE DI CUI AL DOCUMENTO DI PIANO NON CONFORMIZZANTI IL REGIME DEI SUOLI (mera ricognizione)

Ambiti di Trasformazione Residenziale (ATR) (linea verde)

Ambiti di Trasformazione Produttiva (ATP) (linea verde)

